

# Struktur der Eigenanlagen der Steyler Ethik Bank

Volumen: **119,2 Mio. €**

Stand: **31. Dezember 2023**

Für uns ist es selbstverständlich, Anleger und Öffentlichkeit umfassend darüber zu informieren, wie wir nachhaltiges Investment leben. Dies gilt auch für die Eigenanlagen der Steyler Ethik Bank, das sogenannte Depot A.

Die Eigenanlagen nutzen wir zur Sicherstellung der kurz-, mittel- und langfristigen Liquidität der Bank. Bei der Auswahl wenden wir dieselben Kriterien an, die auch für den Investmentprozess der Steyler Fair Invest-Fonds gelten.

Der überwiegende Anteil der Eigenanlagen der Steyler Ethik Bank wird in festverzinsliche Wertpapiere investiert, die ein hohes Maß an Stabilität bedeuten und regelmäßig – wenn auch aktuell auf moderatem Niveau – Zinserlöse generieren.

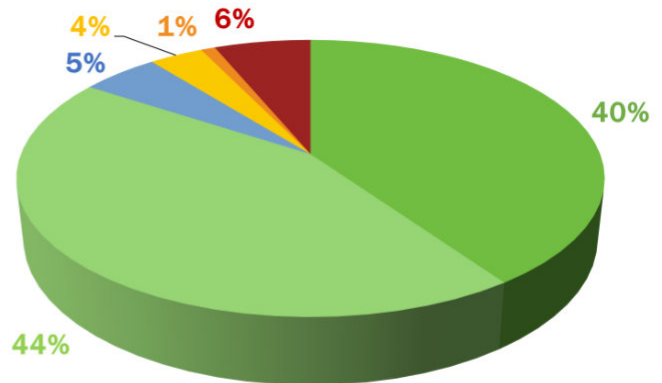
Die folgende Übersicht stellt Ihnen die Struktur unserer Investments vor und gibt Auskunft über die Nachhaltigkeitsperformance unserer Eigenanlagen. Diese Aufstellung wird in regelmäßigen Abständen aktualisiert.



## Anlageklassen

So teilen sich die Eigenanlagen nach Anlageklassen auf:

- Gedeckte Anleihen
- Fonds
- Unternehmensanleihen
- Geldmarktprodukte
- Zinsswap
- Staatsanleihen



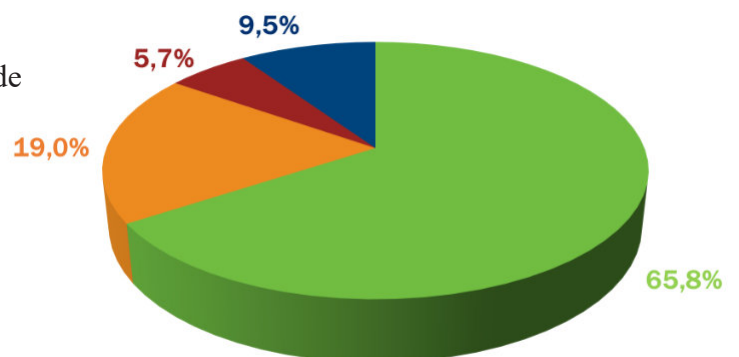
## Nachhaltige Fonds im Depot

Die im Depot A befindlichen Wertpapiere gliedern sich wie folgt:

Ein Teil der Eigenanlagen ist in Fonds investiert (s.o.).

Da die Steyler Fair Invest-Fonds eins zu eins das Nachhaltigkeitsverständnis der Steyler Ethik Bank widerspiegeln, spielen sie hierbei eine entscheidende Rolle.

- Steyler Fair Invest - Bonds I
- Sarasin Sustainable Properties - European Cities
- Catella Multitenant Stiftungsfonds
- Aachener Geno-Fonds

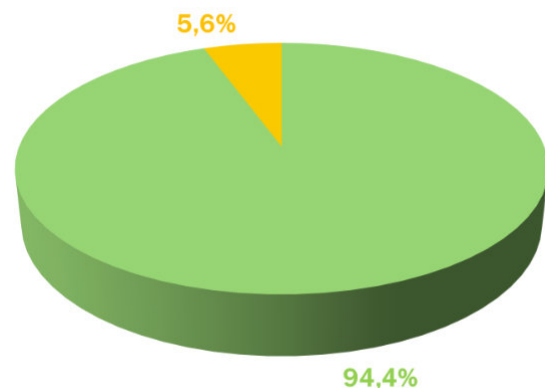


## ESG Performance Score: Ø 55,7

ESG Performance der Anleihen (ohne Immobilienfonds und Derivate)

Aktueller ESG-Durchschnitts-Score: ESG steht für „Environmental, Social and Governance“, also für die Aspekte Umwelt, Soziales und gute Unternehmensführung. Zur Einordnung: Unser Datenlieferant ISS ESG vergibt bereits ab einem Wert von 50 den Prime-Status.

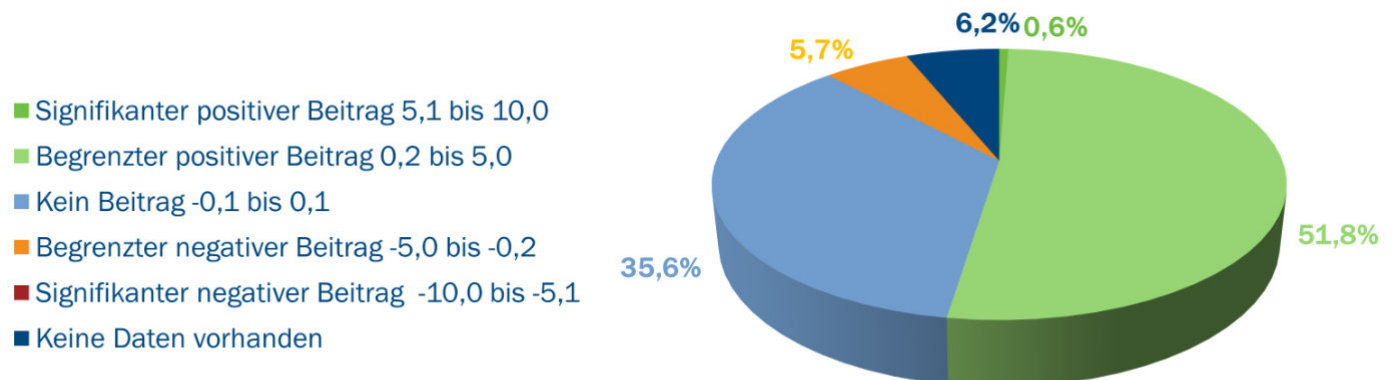
- Exzellent 75 - 100
- Gut 50 - 74,9
- Durchschnittlich 25 - 49,9



## SDG Solutions Score: Ø 0,5 (ohne Immobilienfonds und Derivate)

Die 17 Ziele für nachhaltige Entwicklung (Social Development Goals - SDGs) der Vereinten Nationen sind eine wichtige Orientierung für die soziale, ökologische und ökonomische Entwicklung unseres Planeten. Unternehmen sind aufgefordert, einen Beitrag zur Erreichung der Ziele zu leisten. Was die enthaltenen Unternehmen für die nachhaltigen Entwicklungsziele leisten, zeigt diese Übersicht.

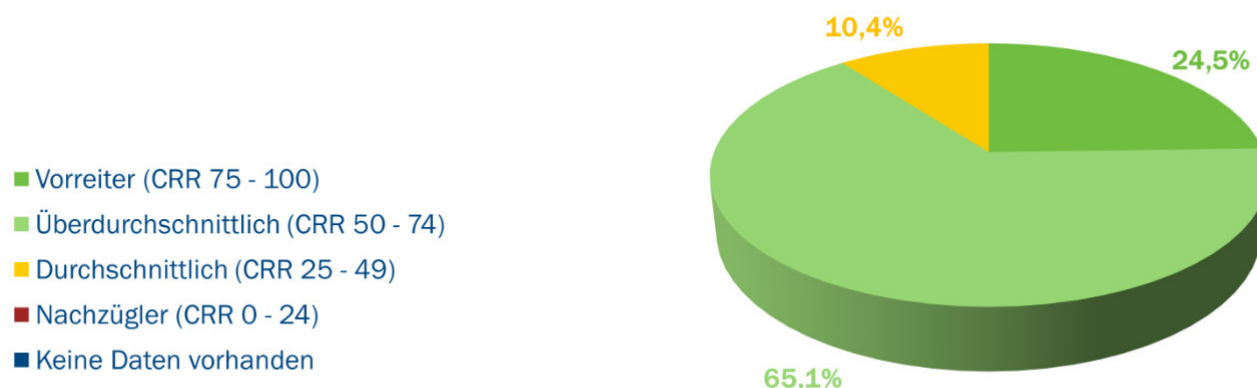
Die Nachhaltigkeitsstrategie der Steyler Ethik Bank stützt sich auf einen absoluten Best-in-Class-Ansatz bei den Kriterien Umwelt, Soziales und Unternehmensführung (ESG). Negative Beiträge gegenüber den SDGs führen nicht automatisch zu einem Ausschluss, werden aber genau beobachtet und analysiert.



## Carbon Risk Rating (ohne Fonds und Derivate)

Das „Carbon Risk Rating“ (Kohlenstoff-Risiko-Rating) bewertet, in welchem Maß der wirtschaftliche Wert eines Unternehmens beim Übergang zu einer kohlenstoffarmen Wirtschaft gefährdet ist.

Die Nachhaltigkeitsstrategie der Steyler Ethik Bank stützt sich auf einen absoluten Best-in-Class-Ansatz bei den Kriterien Umwelt, Soziales und Unternehmensführung (ESG). Unbefriedigende Leistungen beim Kohlenstoff-Risiko-Rating führen nicht automatisch zu einem Ausschluss, werden aber genau beobachtet und analysiert.



## Klimaszenario (ohne Fonds und Derivate)

Die Internationale Energieagentur (IEA) hat verschiedene Klimaszenarien in Form von Emissionsbudgets entwickelt. Mit Hilfe der Daten von ISS ESG setzen wir diese in Beziehung zu unserem Portfolio. Dazu wird aus den Emissionen der Vergangenheit und den Zielen der einzelnen Unternehmen für das aktuelle Portfolio modelliert, wie sich die Emissionen der Unternehmen künftig entwickeln. Für die von uns investierten Immobilienfonds liegen keine Daten vor – sie sind nicht enthalten. Daten, die unsere Investments in den Steyler Fair Invest - Bonds betreffen, werden im Fact-Sheet des Fonds veröffentlicht ([www.steyler-fair-invest.de/Bonds-R](http://www.steyler-fair-invest.de/Bonds-R)).

Das **STEPS (Stated Policies Scenario)** der IEA zeigt, wie viele klimawirksame Emissionen bis 2050 ausgestoßen werden, wenn die bisherigen politischen Rahmenbedingungen unverändert fortgelten.

Das **APS (Announced Pledges Scenario)** beschreibt, was passiert, wenn die angekündigten politischen Ziele und Maßnahmen zum Schutz des Klimas umgesetzt werden.

Das **SDS (Sustainable Development Scenario)** macht deutlich, wie weit Emissionen reduziert werden müssen, um das 1,5-Grad-Ziel des Pariser Klimaabkommens einzuhalten.

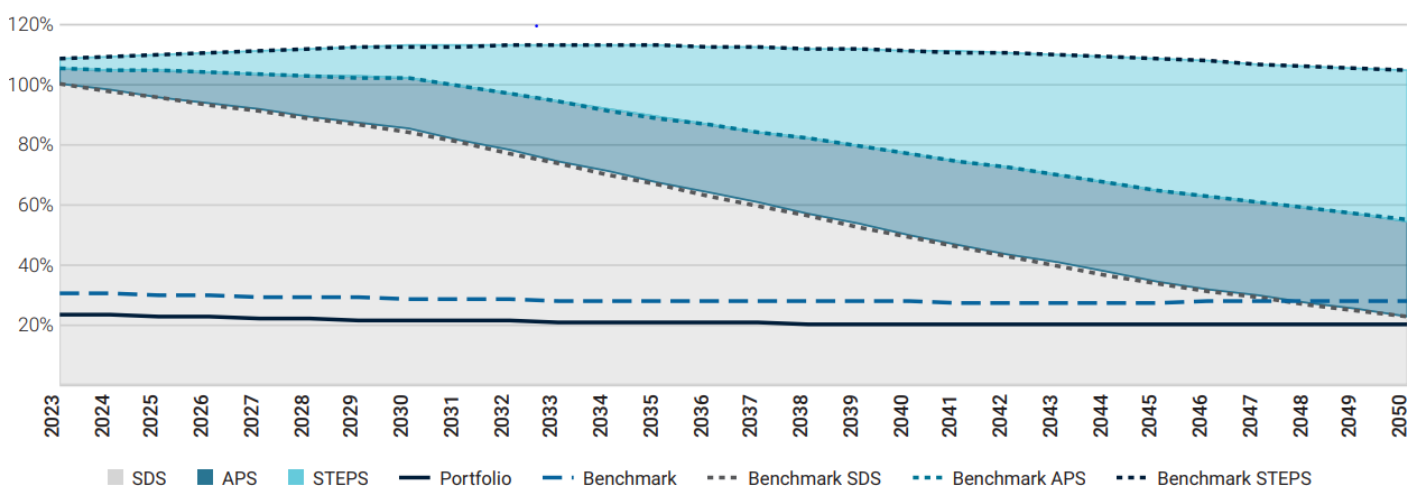
Portfolio and Benchmark Comparison to SDS Budget (Red = Overshoot)				
	2023	2030	2040	2050
<b>Portfolio</b>	-76.73%	-74.85%	-59.56%	-11.1%
<b>Benchmark</b>	-69.48%	-66.07%	-43.9%	+24.19%

2050  
1.5°C

The strategy in its current state is aligned with a SDS scenario for the full analyzed period (until 2050).

The portfolio is associated with a potential temperature increase of 1.5°C by 2050.

Portfolio Emission Pathway vs. Climate Scenarios Budgets



Erklärung: Benchmark ist das Portfolio von vor sechs Monaten. So zeigen wir, wie sich das Depot entwickelt.

Die Steyler Ethik Bank arbeitet mit den Nachhaltigkeitsratings von ISS ESG, auf deren Daten auch diese Darstellungen basieren.